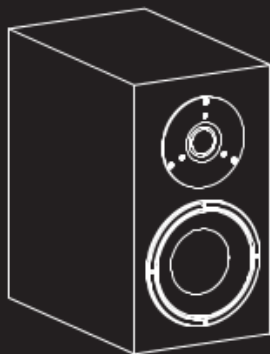




מוראל

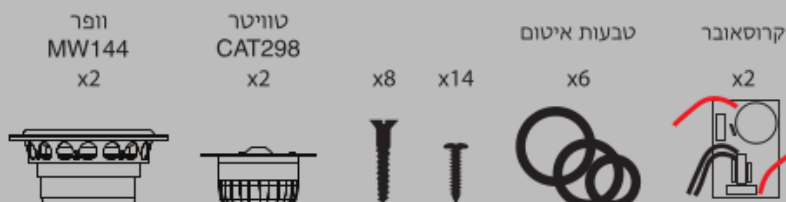
קיט להרכבת רמקול מדפי

NEVO

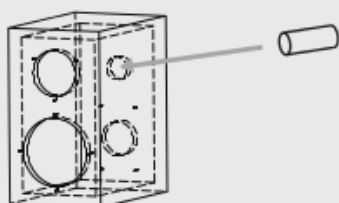


לקוח יקר,
 תודה שרכשת ערכת מוראל להרכבה עצמית של רמקול מדפי.
 המידע במדריך זה יעזור לך לבנות ולקבל את הביצועים הטובים ביותר מהרמקולים שלך.
 בכל שאלה צור קשר עם חנות מוראל בטלפון **08-9301581**
 או דרך אתר מוראל www.morelshop.co.il

הרכיבים בתוך הערכה:

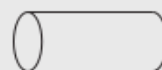


כלי עזר הדרושים להרכבה:



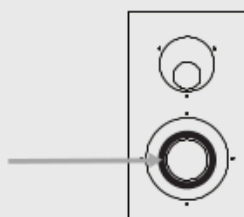
2

מרח דבק על אחד מקצוות הצינור והכנס אותו לתיבת העץ שהכנת מראש דרך החור האחורי



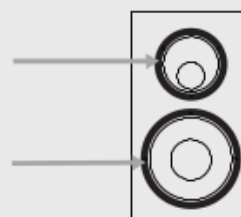
1

חתוך צינור פלסטיק חלול שקוטרו 40 מ"מ למידת אורך של 75 מ"מ



4

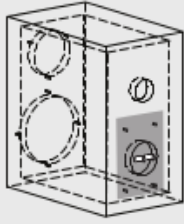
בגב התיבה הדבק את טבעות האיטום סביב הפתח הפנימי של יציאת המחברים (קונקטורים)



3

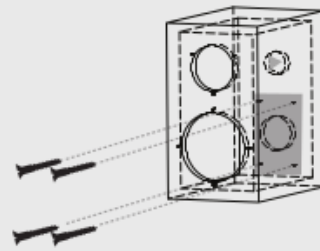
הדבק את טבעות האיטום מסביב לפתחי הדרייברים (פתח חיצוני)

5



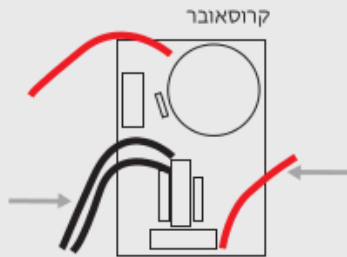
הכנס את הקרוסאובר מהפתח הקדמי והצמד לדופן האחורית כאשר המחברים פונים החוצה (קונקטורים)

6



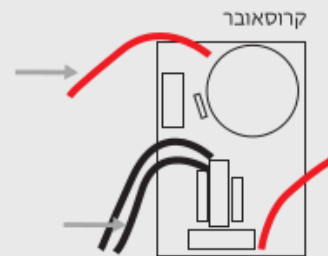
הברג את הקרוסאובר מבפנים לדופן האחורית

7



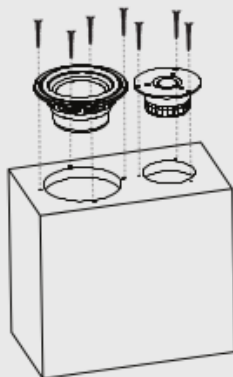
חיווט לטוויטר: חבר את הקרוסאובר לטוויטר ע"י משיכת החוט השחור (ממרכז הקרוסאובר) וחוט אדום (מתחתית הקרוסאובר) כך שיתחברו בהתאמה לטוויטר. יש לשים לב לקוטביות (+ / +, - / -) (עפ"י סימון החוטים)

8



חיווט לוופר: חבר את הקרוסאובר לוופר ע"י משיכת החוט השחור (ממרכז הקרוסאובר) וחוט אדום (מהחלק העליון של הקרוסאובר) כך שיתחברו בהתאמה לוופר. יש לשים לב לקוטביות (+ / +, - / -)

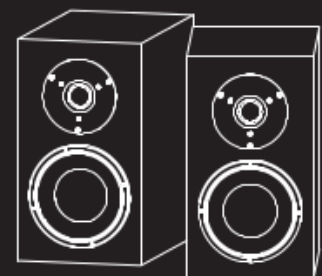
9



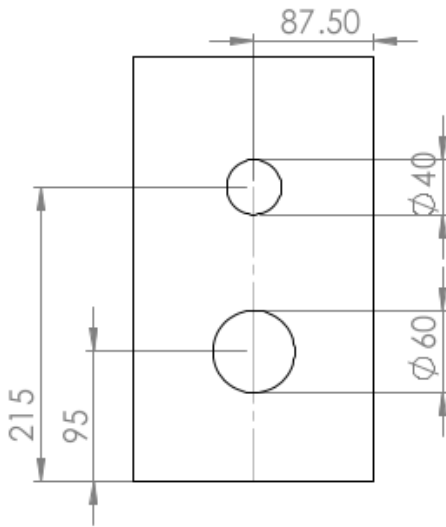
הכנס את הדרייברים (הטוויטר והוופר) לחורים המתאימים, וחזק בעזרת הברגים המצורפים.

תהנה מהרמקול החדש שלך!!!

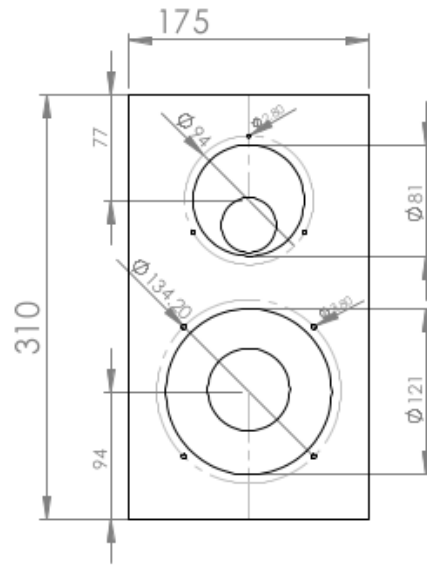
www.morelshop.co.il
www.morelhifi.com



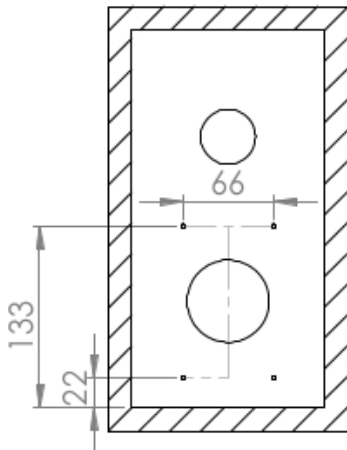
מבט אחורי



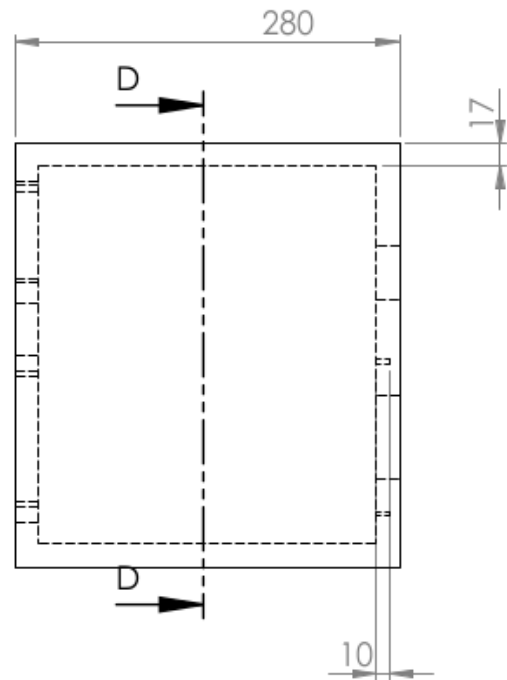
מבט קדמי



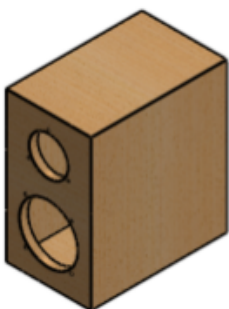
חתך



מבט צד



MDF 17MM



NEVO
רמקול מדפי
שרטוט לנגר